

УТВЕРЖДАЮ:
Глава Администрации
Городского округа города Уфа
Республики Башкортостан
_____ У.М. Мустафин

СОГЛАСОВАНО:
Главный архитектор г.Уфы
_____ О.А. Байдин
«__» _____ 2019 г.

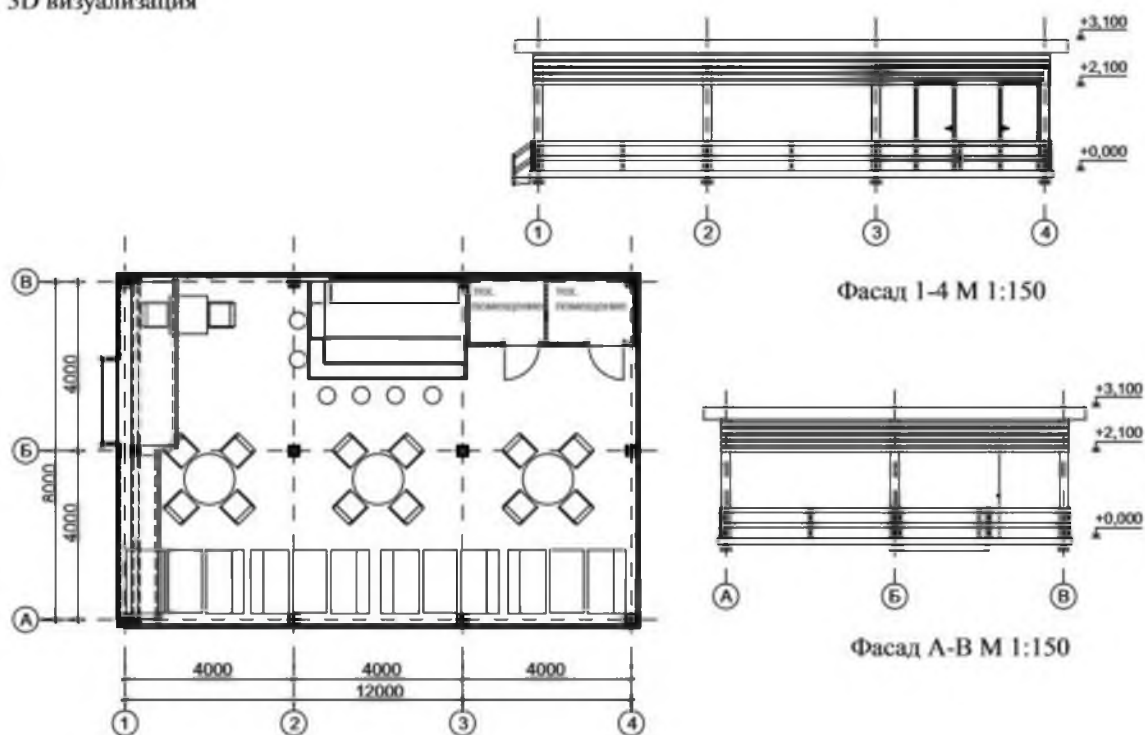
ЭСКИЗЫ ТИПОВЫХ НЕСТАЦИОНАРНЫХ ТОРГОВЫХ ОБЪЕКТОВ
(ОБЪЕКТОВ ПО ОКАЗАНИЮ УСЛУГ)

ЛЕТНИЕ ПРЕДПРИЯТИЯ БЫСТРОГО ОБСЛУЖИВАНИЯ

ЭСКИЗНЫЙ ПРОЕКТ ЛЕТНЕГО
ПРЕДПРИЯТИЯ БЫСТРОГО ОБСЛУЖИВАНИЯ 8x12 м
Вариант 2



3D визуализация



План М 1:150

Конструктивное решение.

Рекомендуемые габариты объекта 8x12 м общей площадью не более 100 м².
Высота - 3100 мм.

**Шаг колонн и размер сечения балок рассчитываются индивидуально, исходя из необходимых размеров конструкции.*

Каркас.

Устройство основного несущего каркаса:

- колонны- брус сечением 150x150 мм;
- балки и ригели фундамента брус сечением 150x100 мм;
- тентовые прогоны 150x50 мм.

Допускается устройство основного несущего каркаса из металлической трубы квадратного сечения 100x100 мм.

Также допускается устройство основного несущего каркаса из металлической трубы квадратного сечения 75x75 мм, закрытого деревянным коробом 100x100 мм.

Перегородки.

Перегородки технических помещений выполнить из доски 100x15мм по вертикальной или горизонтальной ориентации.

Основание.

Конструкции опираются на основание из деревянных ригелей фундамента, обшитых доской по боковым сторонам. Полы- террасная доска 100x20 мм укладывается на деревянные балки 200x50 мм.

Для регулирования уровня основания на месте использовать винтовые регулируемые опоры для колонн.

Ограждения

Стойки -деревянный брус 100x100 мм. Горизонтальные доски 200x10 мм.

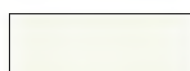
Кровли.

Защита от осадков предусматривается устройством выдвижных маркизов, прикрепляемых к колоннам под балками на отметке +2,300 мм. Размеры маркизов уточняются по габаритам объекта.

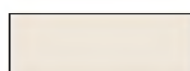
Наружная отделка.

Все деревянные элементы окрашиваются матовой краской на эмальной основе.

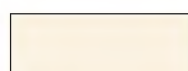
Рекомендуемые цвета окраски:



RAL 9007



RAL 7016



RAL 8019

Ступени, покрытие пола - деревянная доска шириной 100 мм с обработкой антисептиком комплексного действия (глицевис, противопожарная защита).

Благоустройство.

На колоннах допускается устройство навесных кашпо с живыми цветами.

**Все деревянные элементы должны быть обработаны антипиренами и антисептическими составами согласно ГОСТ 20022.2-2018*

Летнее предприятие быстрого питания по ул.Цимлянская, рядом с домом №1
(переправа «ДОК») в Калининском районе г.Уфы

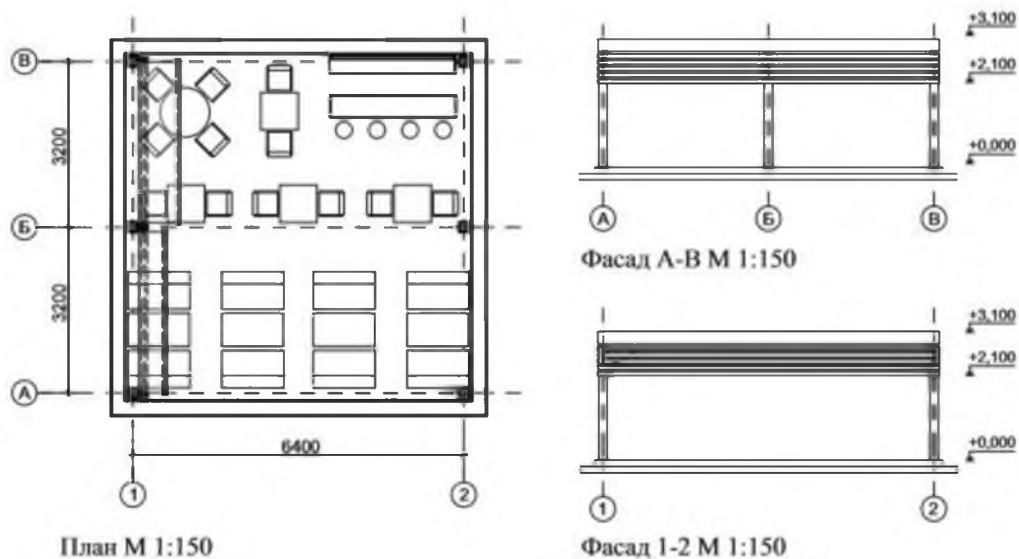


Площадь объекта- не более 50 кв. м.

М 1:500



3D визуализация



Конструктивное решение.

Рекомендуемые габариты объекта 6,4x6,4 м общей площадью не более 50 м².
Высота - 3100 мм.

**Шаг колонн и размер сечения балок рассчитываются индивидуально, исходя из необходимых размеров конструкции.*

Каркас.

Устройство основного несущего каркаса:

- колонны- брус сечением 150х150 мм;
- балки и ригели фундамента брус сечением 150х100 мм;
- тентовые прогоны 150х50 мм.

Допускается устройство основного несущего каркаса из металлической трубы квадратного сечения 100х100 мм.

Также допускается устройство основного несущего каркаса из металлической трубы квадратного сечения 75х75 мм, закрытого деревянным коробом 100х100 мм.

Основание.

Конструкции опираются на основание из деревянных ригелей фундамента, обшитых доской по боковым сторонам. Полы- террасная доска 100х20 мм укладывается на деревянные балки 200х50 мм.

Для регулирования уровня основания на месте использовать винтовые регулируемы опоры для колонн.

Кровля.

Защита от осадков предусматривается устройством выдвижных маркизов, прикрепляемых к колоннам под балками на отметке +2,300 мм. Размеры маркизов уточняются по габаритам объекта.

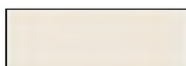
Наружная отделка.

Все деревянные элементы окрашиваются матовой краской на эмальной основе.

Рекомендуемые цвета окраски:



RAL 9007



RAL 7016



RAL 8019

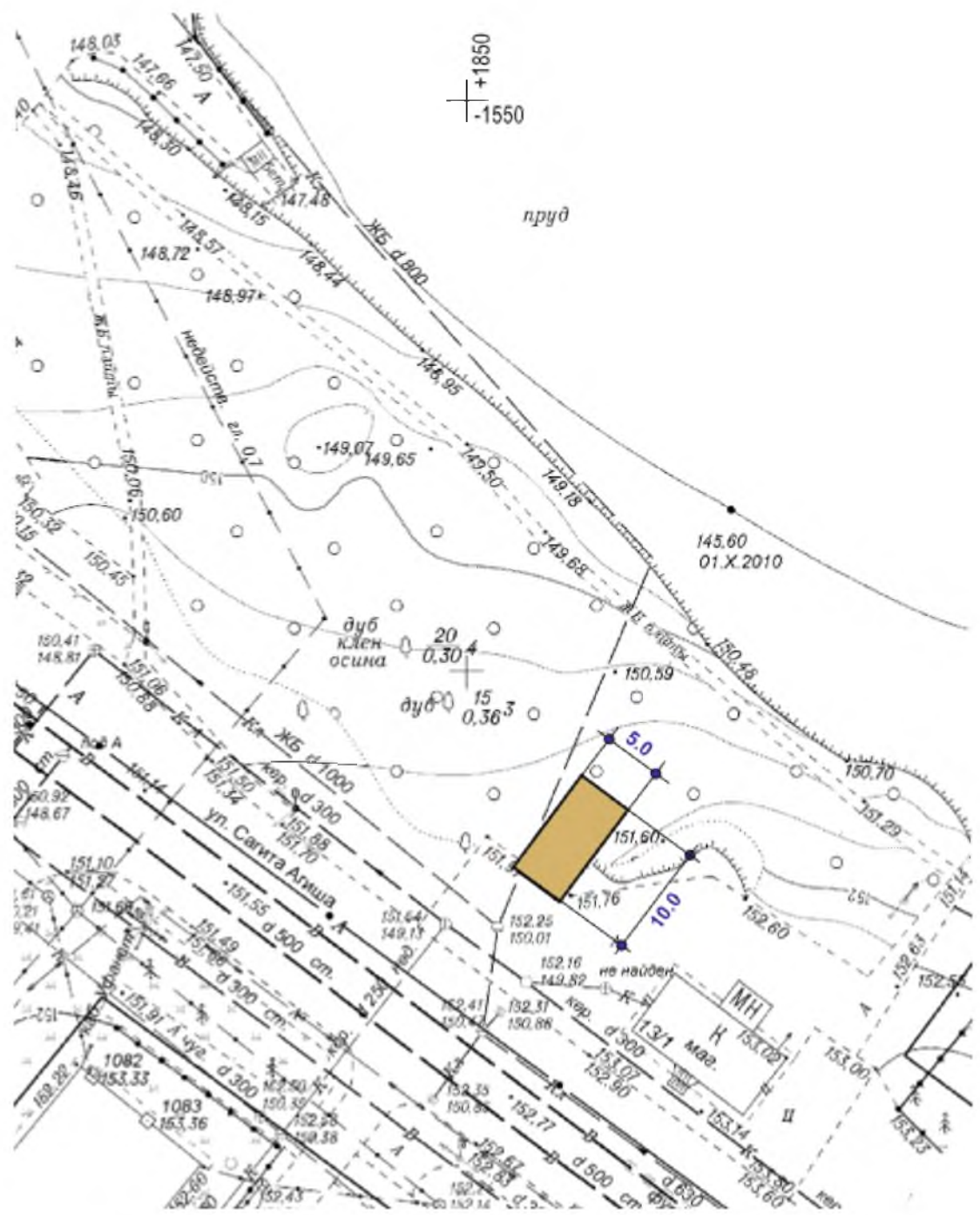
Ступени, покрытие пола - деревянная доска шириной 100 мм с обработкой антисептиком комплексного действия (гигиение, противопожарная защита).

Благоустройство.

На колоннах допускается устройство навесных кашпо с живыми цветами.

**Все деревянные элементы должны быть обработаны антисептиками и антипиренами составами согласно ГОСТ 20022.2-2018*

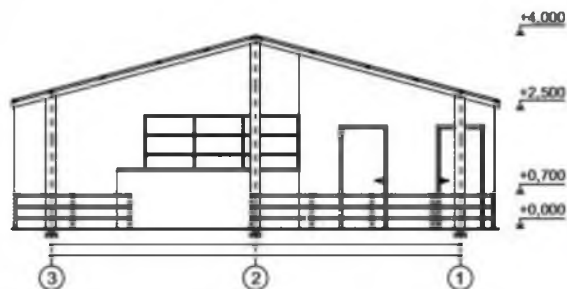
Летнее предприятие быстрого питания по ул.С.Агиша, рядом с домом №13/1
в Советском районе г.Уфы



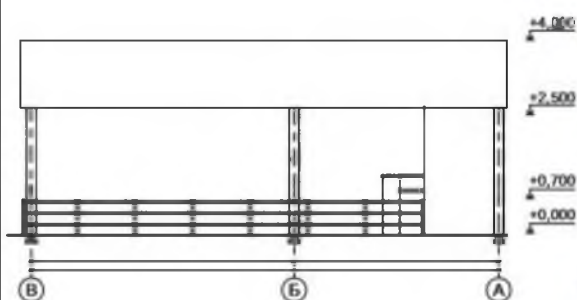
Площадь объекта- не более 100 кв.м.

М 1:500

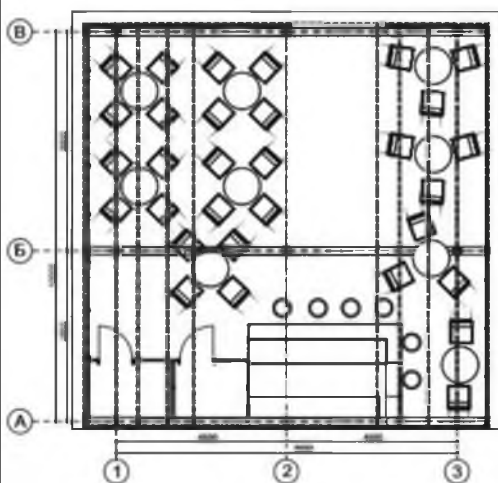
ЭСКИЗНЫЙ ПРОЕКТ ЛЕТНЕГО
ПРЕДПРИЯТИЯ БЫСТРОГО ОБСЛУЖИВАНИЯ 9,6x8,4 м
Вариант 1



Фасад 3-1 М 1:150



Фасад В-А М 1:150



План М 1:150



3D визуализация

Конструктивное решение.

Рекомендуемые габариты объекта 8x8 м общей площадью не более 100 м².
Высота - 3100 мм.

**Шаг колонн и размер сечения балок рассчитываются индивидуально, исходя из необходимых размеров конструкции.*

Каркас.

Устройство основного несущего каркаса:

- колонны- брус сечением 150x150 мм;
- балки и ригели фундамента брус сечением 150x100 мм;
- стропила - брус сечением 150x100 мм;

Допускается устройство основного несущего каркаса из металлической трубы квадратного сечения 100x100 мм.

Также допускается устройство основного несущего каркаса из металлической трубы квадратного сечения 75x75 мм, закрытого деревянным коробом 100x100 мм.

Перегородки.

Перегородки технических помещений выполнить из доски 100x15мм по вертикальной или горизонтальной ориентации.

Основание.

Конструкции опираются на основание из деревянных ригелей фундамента, обшитых доской по боковым сторонам. Полы- террасная доска 100x20 мм укладывается на деревянные балки 200x50 мм.

Для регулирования уровня основания на месте использовать винтовые регулируемые опоры для колонн.

Ограждения

Стойки -деревянный брус 100x100 мм. Горизонтальные доски 100x10 мм

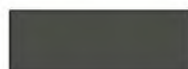
Покрытие.

Покрытие кровли-бесцветный поликарбонат по обрешетке 50-20 мм, шаг обрешетки - 500 мм.

Наружная отделка.

Все элементы окрашиваются матовой краской на эмальном основе.

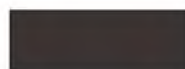
Рекомендуемые цвета окраски:



RAL 7022



RAL 7016



RAL 8019

Рекомендуемые оттенки лака для деревянных элементов:



золотой тик



сосна



светлый дуб

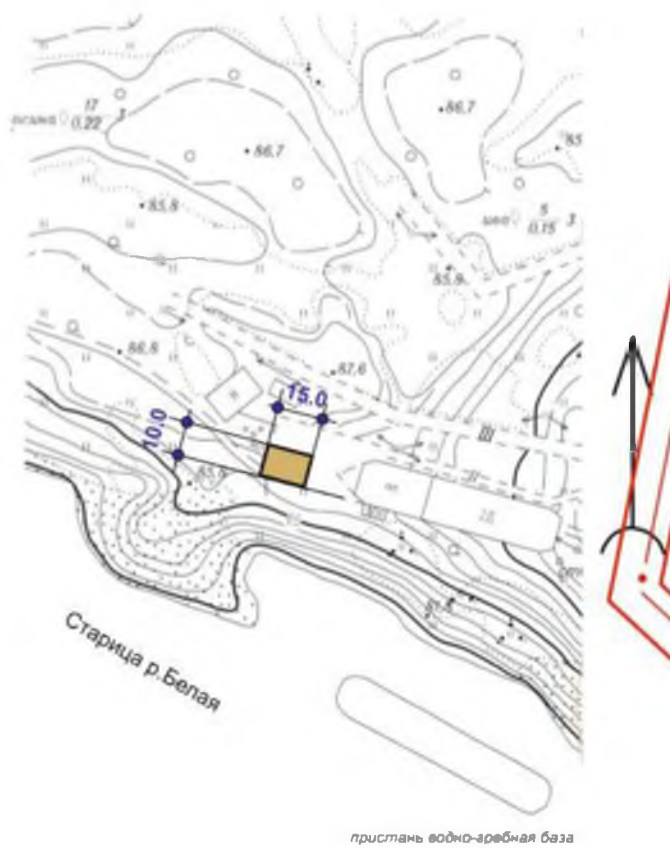
Ступени, покрытие пола - деревянная доска шириной 100 мм с обработкой антисептиком комплексного действия (гниение, противопожарная защита).

Благоустройство.

На колоннах допускается устройство навесных кашпо с живыми цветами.

**Все деревянные элементы должны быть обработаны антипиренами и антисептическими составами согласно ГОСТ 20022.2-2018*

Летнее предприятие быстрого питания на старице р.Белая пляж «Затон»
в Ленинском районе г.Уфы

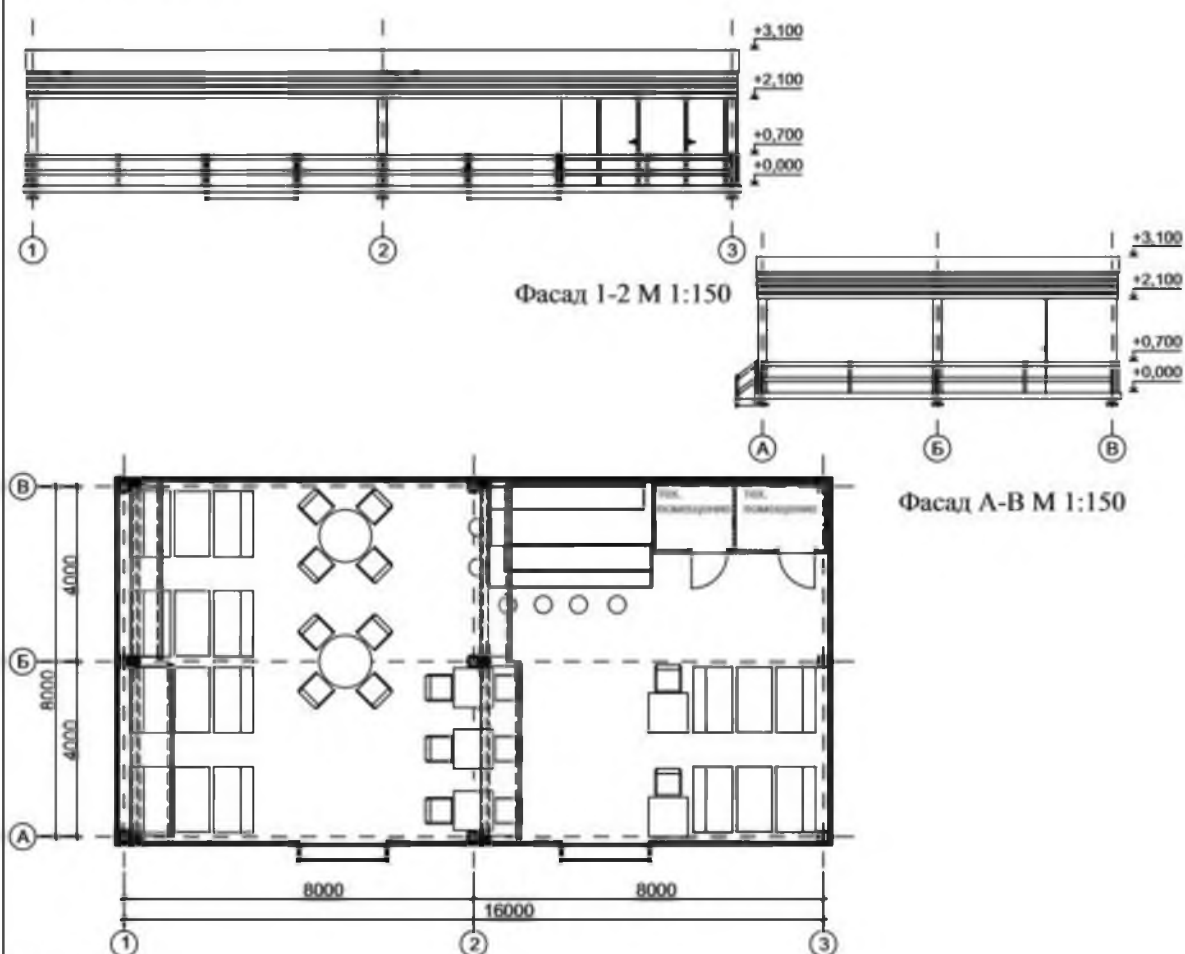


Площадь объекта- не более 150 кв. м.

M 1:2000



3D визуализация



Конструктивное решение.

Рекомендуемые габариты объекта 8x16 м общей площадью не более 150 м².
Высота - 3100 мм.

**Шаг колонн и размер сечения балок рассчитываются индивидуально, исходя из необходимых размеров конструкции.*

Каркас.

Устройство основного несущего каркаса:

- колонны- брус сечением 150x150 мм;
- балки и ригели фундамента брус сечением 150x100 мм;
- теньевые прогоны 150x50 мм.

Допускается устройство основного несущего каркаса из металлической трубы квадратного сечения 100x100 мм.

Также допускается устройство основного несущего каркаса из металлической трубы квадратного сечения 75x75 мм, закрытого деревянным коробом 100x100 мм.

Перегородки.

Перегородки технических помещений выполнить из доски 100x15мм по вертикальной или горизонтальной ориентации.

Основание.

Конструкции опираются на основание из деревянных ригелей фундамента, обшитых доской по боковым сторонам. Полы- террасная доска 100x20 мм укладывается на деревянные балки 200x50 мм.

Для регулирования уровня основания на месте использовать винтовые регулируемы опоры для колонн.

Ограждения

Стойки -деревянный брус 100x100 мм. Горизонтальные доски 200x10 мм

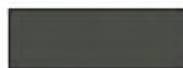
Покрытие.

Защита от осадков предусматривается устройством выдвигаемых маркизов, прикрепляемых к колоннам под теньевыми прогонами. Размеры маркизов уточняются по габаритам объекта.

Наружная отделка.

Все деревянные элементы окрашиваются матовой краской на эмальной основе.

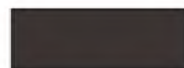
Рекомендуемые цвета окраски для вертикальных конструкций:



RAL 7022

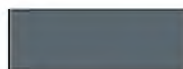


RAL 7016

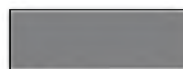


RAL 8019

Рекомендуемые цвета окраски для горизонтальных конструкций:



RAL 7031



RAL 7037



RAL 8039

Ступени, покрытие пола - деревянная доска шириной 100 мм с обработкой антисептиком комплексного действия (гниение, противопожарная защита).

Благоустройство.

На колоннах и ограждениях допускается устройство навесных кашпо с живыми цветами.

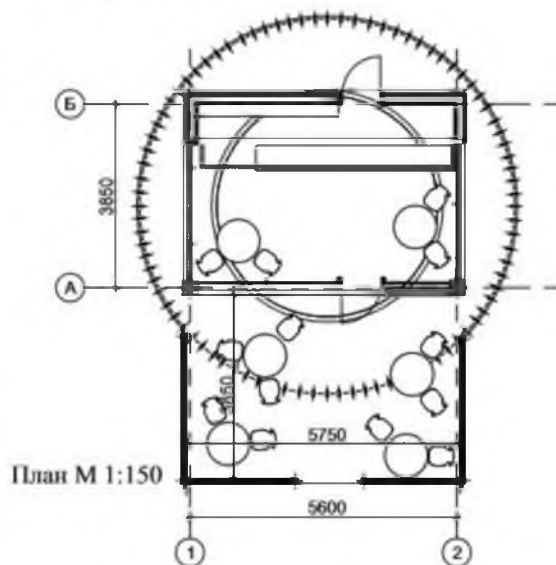
**Все деревянные элементы должны быть обработаны антипиренами и антисептическими составами согласно ГОСТ 20022.2-2018*

Начальник отдела городского дизайна
МБУ «Центр городского дизайна» ГО г.Уфы

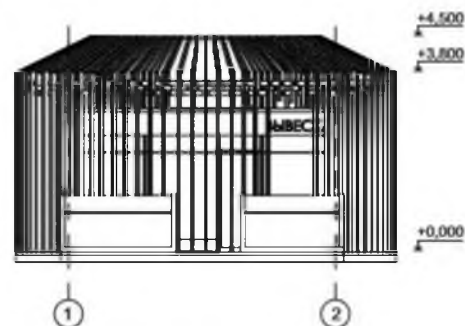
Кузнецов И.И.



3D визуализация



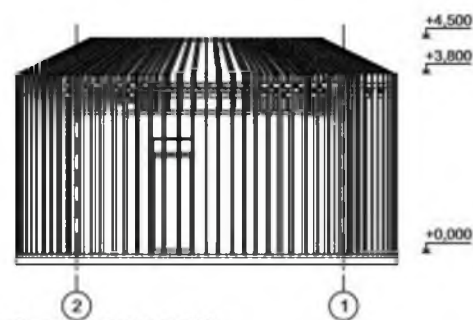
План М 1:150



Фасад 2-1 М 1:150



Фасад А-Б М 1:150



Фасад 1-2 М 1:150

Конструктивное решение.

Рекомендуемые габариты стоечно-балочного каркаса 3850x5600 мм;
Рекомендуемые габариты открытой площадки 3850x55750 мм;
Общая площадь объекта не должна превышать не более 40 м².
Рекомендуемые радиус декоративной юрты 4150 мм;
Высота - 4500 мм.

Каркас.

Устройство основного несущего каркаса:

- колонны- стоечный П-образный металлопрофиль сечением 150х150 мм;
- балки и ригели фундамента П-образный металлопрофиль сечением 150х100 мм.

Основание.

Конструкции опираются на основание металлических ригелей фундамента, обшитых доской по боковым сторонам. Полы- террасная доска 100х20 мм.

Для регулирования уровня основания на месте использовать винтовые регулируемы опоры для колонн.

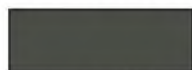
Ограждения

Стойки -металлопрофиль 100х100 мм. перила стеклянный толщиной 3-5 мм. Допускается замена стеклянных перил на устройство двух металлических перил сечением 50х50 мм.

Наружная отделка.

Все деревянные элементы окрашиваются матовой краской на эмальной основе.

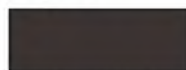
Рекомендуемые цвета окраски для металлических конструкций:



RAL 7022



RAL 7016



RAL 8019

Рекомендуемые оттенки лака для деревянных элементов:



золотой тик



сосна

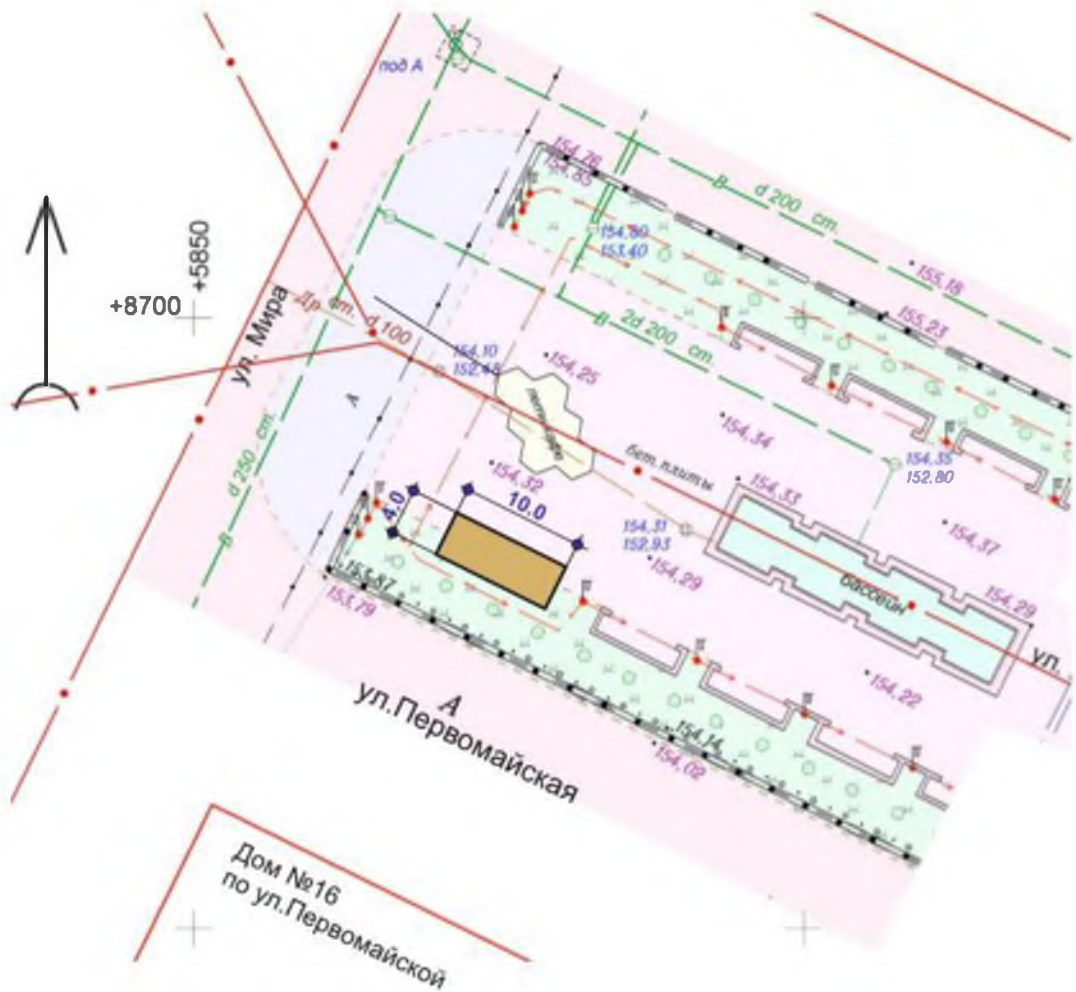


светлый дуб

Ступени, покрытие пола - деревянная доска шириной 100 мм с обработкой антисептиком комплексного действия (гниение, противопожарная защита).

**Все деревянные элементы должны быть обработаны антипиренами и антисептическими составами согласно ГОСТ 20022.2-2018*

Летнее предприятие быстрого питания на площади С.Орджоникидзе
в Орджоникидзевском районе г.Уфы



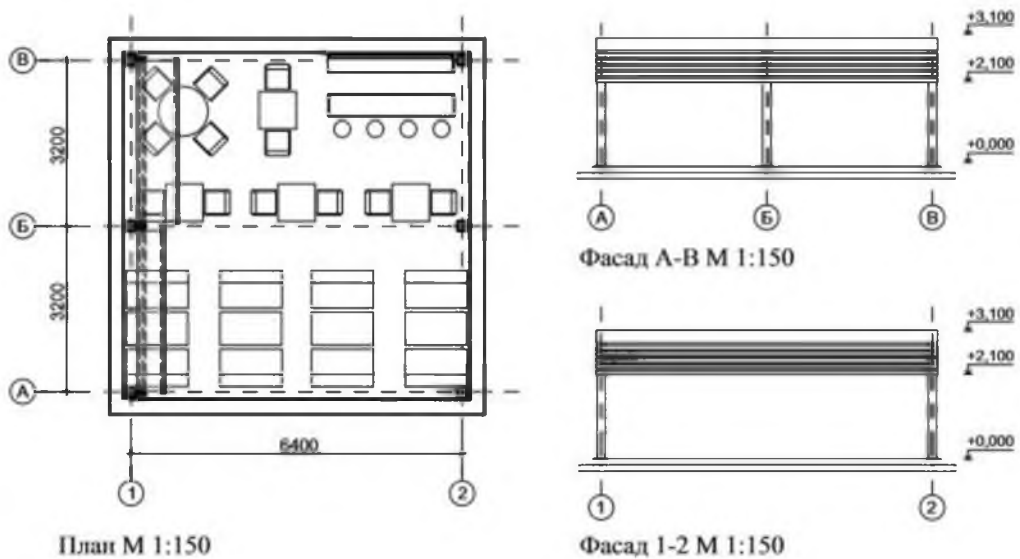
Площадь объекта- не более 40 кв.м.

M 1:500

ЭСКИЗНЫЙ ПРОЕКТ ЛЕТНЕГО
ПРЕДПРИЯТИЯ БЫСТРОГО ОБСЛУЖИВАНИЯ 6,4x6,4 м
Вариант 1



3D визуализация



Конструктивное решение.

Рекомендуемые габариты объекта 6,4x6,4м общей площадью не более 40 м2.
Высота - 3100 мм.

**Шаг колонн и размер сечения балок рассчитываются индивидуально, исходя из необходимых размеров конструкции.*

Каркас.

Устройство основного несущего каркаса:

- колонны- брус сечением 150х150 мм;
- балки и ригели фундамента брус сечением 150х100 мм;
- тентовые прогоны 150х50 мм.

Допускается устройство основного несущего каркаса из металлической трубы квадратного сечения 100х100 мм.

Также допускается устройство основного несущего каркаса из металлической трубы квадратного сечения 75х75 мм, закрытого деревянным коробом 100х100 мм.

Основание.

Конструкции опираются на основание из деревянных ригелей фундамента, обшитых доской по боковым сторонам. Полы- террасная доска 100х20 мм укладывается на деревянные балки 200х50 мм.

Для регулирования уровня основания на месте использовать винтовые регулируемые опоры для колонн.

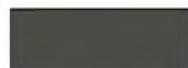
Покрытие.

Защита от осадков предусматривается устройством выдвижных маркизов, прикрепляемых к колоннам под тентовыми прогонами. Размеры маркизов уточняются по габаритам объекта.

Наружная отделка.

Все деревянные элементы окрашиваются матовой краской на эмальном основе.

Рекомендуемые цвета окраски:



RAL 7022



RAL 7016



RAL 8019

Ступени, покрытие пола - деревянная доска шириной 100 мм с обработкой антисептиком комплексного действия (гниение, противопожарная защита).

Благоустройство.

На колоннах и ограждениях допускается устройство навесных кашпо с живыми цветами.

**Все деревянные элементы должны быть обработаны антипиренами и антисептическими составами согласно ГОСТ 20022.2-2018*

Летнее предприятие быстрого питания по ул. Комарова (Парк Победы)
в Орджоникидзевском районе г.Уфы



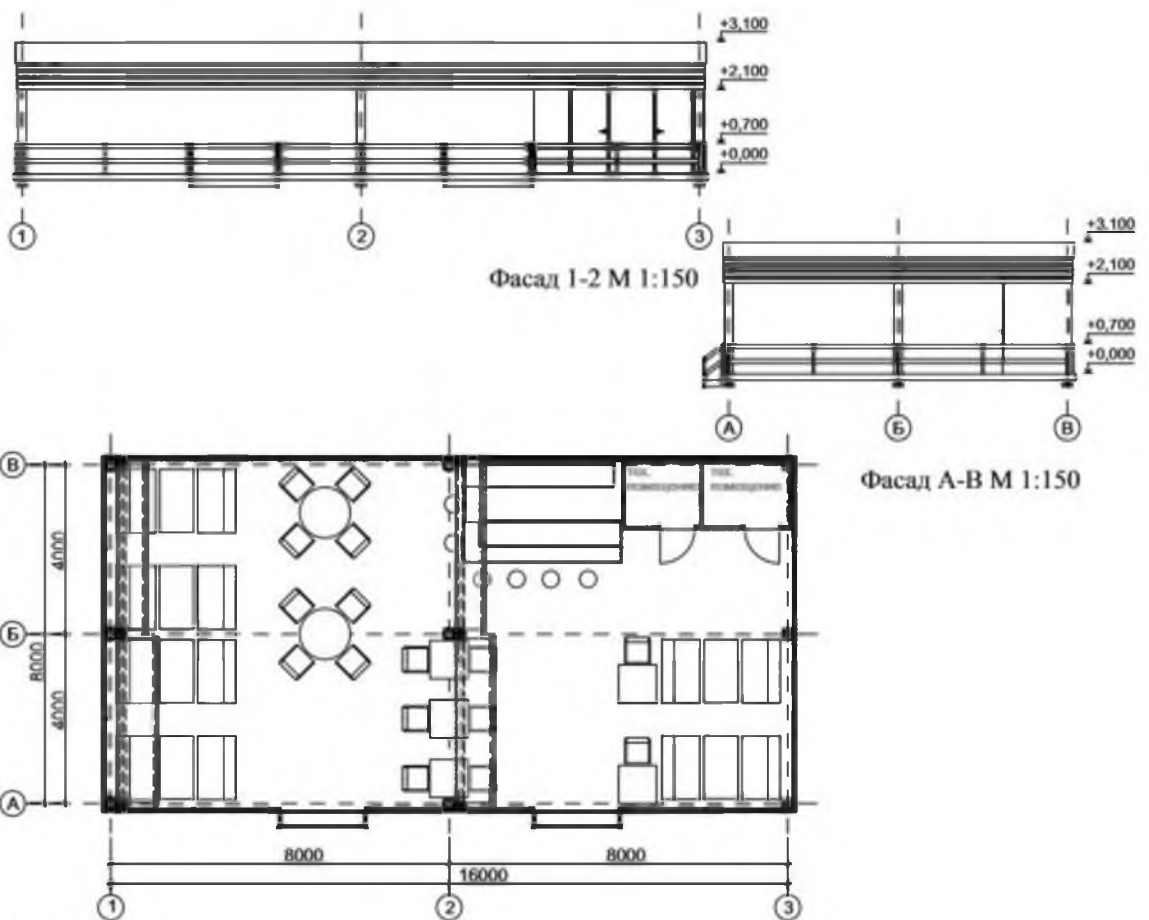
Площадь объекта- не более 150 кв.м.

М 1:500

ЭСКИЗНЫЙ ПРОЕКТ ЛЕТНЕГО
ПРЕДПРИЯТИЯ БЫСТРОГО ОБСЛУЖИВАНИЯ 8x16 м
Вариант 2



3D визуализация



План М 1:150

Конструктивное решение.

Рекомендуемые габариты объекта 8x16 м общей площадью не более 150 м².
Высота - 3100 мм.

**Шаг колонн и размер сечения балок рассчитываются индивидуально, исходя из необходимых размеров конструкции.*

Каркас.

Устройство основного несущего каркаса:

- колонны- брус сечением 150x150 мм;
- балки и ригели фундамента брус сечением 150x100 мм;
- тентовые прогоны 150x50 мм.

Допускается устройство основного несущего каркаса из металлической трубы квадратного сечения 100x100 мм.

Также допускается устройство основного несущего каркаса из металлической трубы квадратного сечения 75x75 мм, закрытого деревянным коробом 100x100 мм.

Перегородки.

Перегородки технических помещений выполнить из доски 100x15мм по вертикальной или горизонтальной ориентации.

Основание.

Конструкции опираются на основание из деревянных ригелей фундамента, обшитых доской по боковым сторонам. Полы- террасная доска 100x20 мм укладывается на деревянные балки 200x50 мм.

Для регулирования уровня основания на месте использовать винтовые регулируемые опоры для колонн.

Ограждения

Стойки -деревянный брус 100x100 мм. Горизонтальные доски 200x10 мм

Покрытие.

Защита от осадков предусматривается устройством выдвижных маркизов, прикрепляемых к колоннам под тентовыми прогонами. Размеры маркизов уточняются по габаритам объекта.

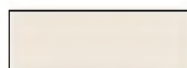
Наружная отделка.

Все деревянные элементы окрашиваются матовой краской на эмальной основе.

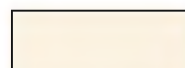
Рекомендуемые цвета окраски:



RAL 9007



RAL 7016



RAL 8019

Ступени, покрытие пола - деревянная доска шириной 100 мм с обработкой антисептиком комплексного действия (гниение, противопожарная защита).

Благоустройство.

На колоннах и ограждениях допускается устройство навесных кашпо с живыми цветами.

**Все деревянные элементы должны быть обработаны антипиренами и антисептическими составами согласно ГОСТ 20022.2-2018*

Летнее предприятие быстрого питания по ул.3.Валиди, рядом с домом №2 (Парк «Ватан») в Кировском районе г.Уфы



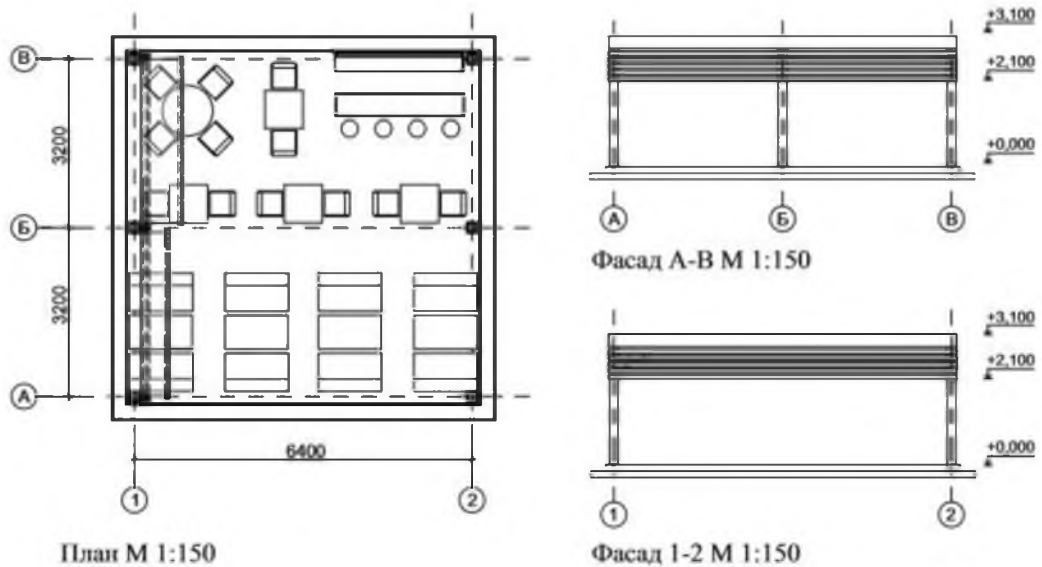
Площадь объекта-не более 50 кв.м.

М 1:1000

ЭСКИЗНЫЙ ПРОЕКТ ЛЕТНЕГО
ПРЕДПРИЯТИЯ БЫСТРОГО ОБСЛУЖИВАНИЯ 6,4x6,4 м
Вариант 1



3D визуализация



Конструктивное решение.

Рекомендуемые габариты объекта 6,4x6,4м общей площадью не более 50 м².
Высота - 3100 мм.

**Шаг колонн и размер сечения балок рассчитываются индивидуально, исходя из необходимых размеров конструкции.*

Каркас.

Устройство основного несущего каркаса:

- колонны- брус сечением 150х150 мм;
- балки и ригели фундамента брус сечением 150х100 мм;
- теньевые прогоны 150х50 мм.

Допускается устройство основного несущего каркаса из металлической трубы квадратного сечения 100х100 мм.

Также допускается устройство основного несущего каркаса из металлической трубы квадратного сечения 75х75 мм, закрытого деревянным коробом 100х100 мм.

Основание.

Конструкции опираются на основание из деревянных ригелей фундамента, обшитых доской по боковым сторонам. Полы- террасная доска 100х20 мм укладывается на деревянные балки 200х50 мм.

Для регулирования уровня основания на месте использовать винтовые регулируемые опоры для колонн.

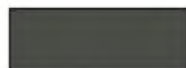
Покрытие.

Защита от осадков предусматривается устройством выдвижных маркизов, прикрепляемых к колоннам под теньевыми прогонами. Размеры маркизов уточняются по габаритам объекта.

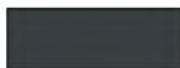
Наружная отделка.

Все деревянные элементы окрашиваются матовой краской на эмальной основе.

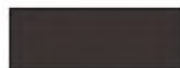
Рекомендуемые цвета окраски:



RAL 7022



RAL 7016



RAL 8019

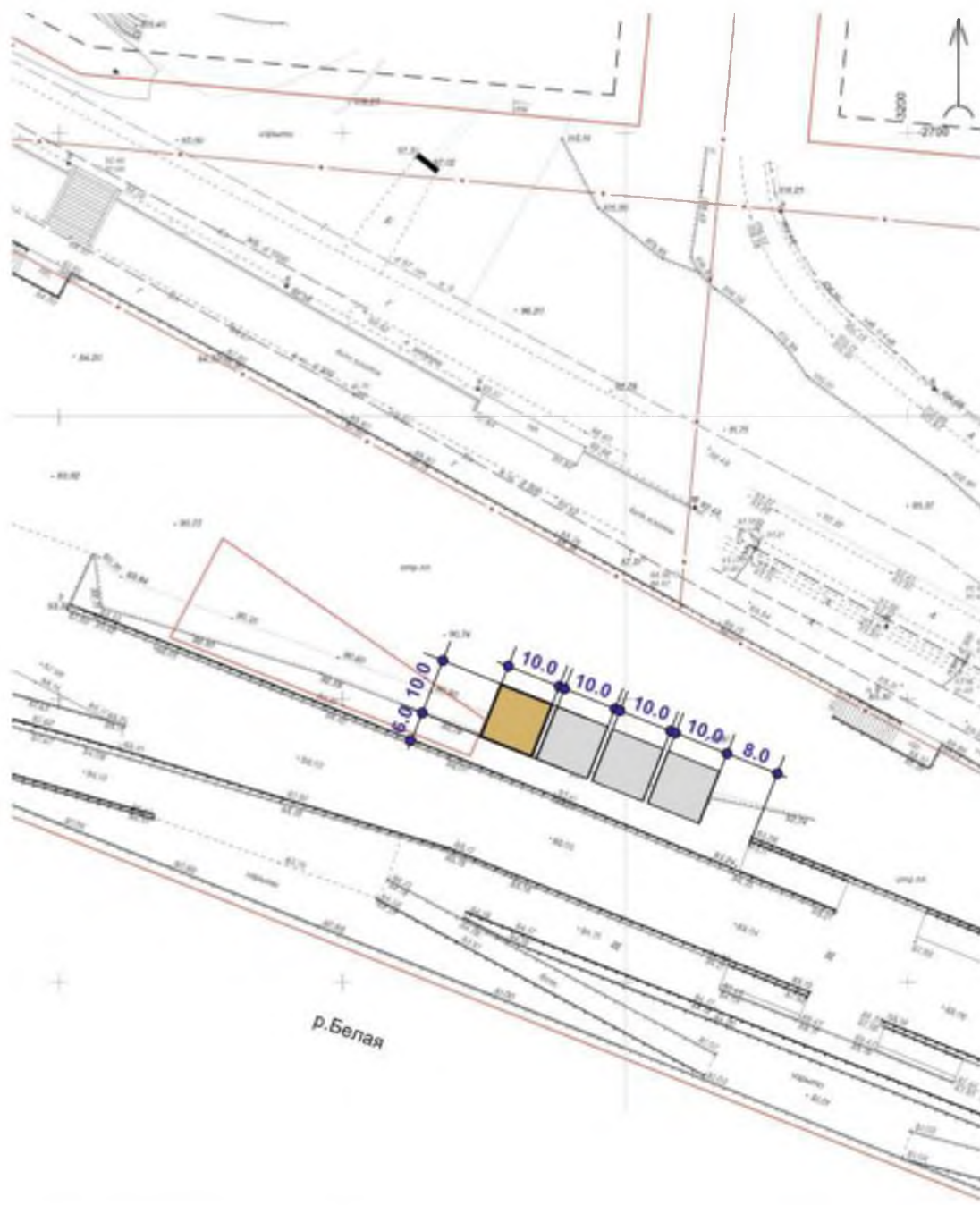
Ступени, покрытие пола - деревянная доска шириной 100 мм с обработкой антисептиком комплексного действия (глицине, противопожарная защита).

Благоустройство.

На колоннах допускается устройство навесных кашпо с живыми цветами.

**Все деревянные элементы должны быть обработаны антисептиками и антисептическими составами согласно ГОСТ 20022.2-2018*

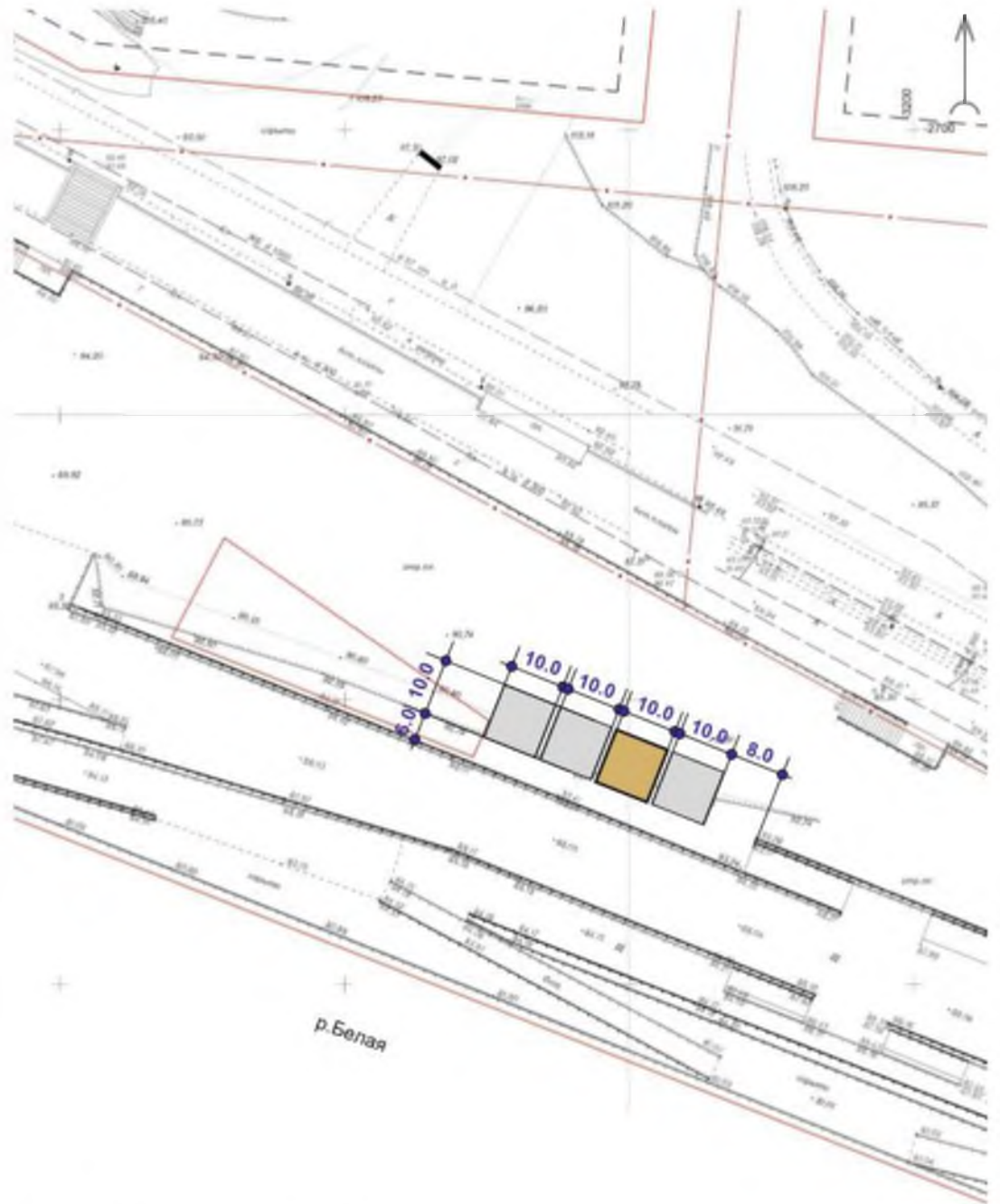
Летнее предприятие быстрого питания на Набережной р.Белая,
напротив ГБУ «Конгресс-холл» в Кировском районе г.Уфы



Площадь объекта- не более 100 кв.м.

М 1:1000

Летнее предприятие быстрого питания на Набережной р.Белая,
напротив ГБУ «Конгресс-холл» в Кировском районе г.Уфы



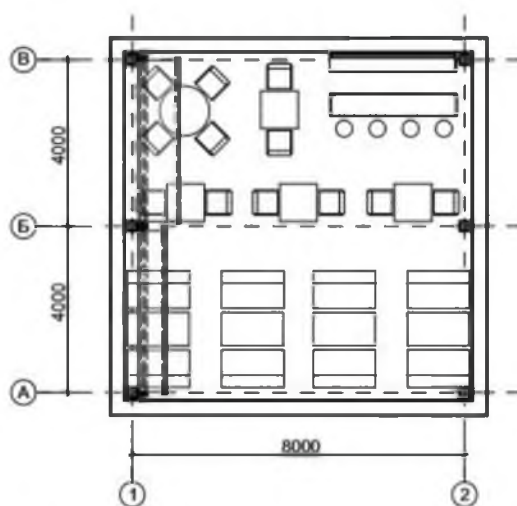
Площадь объекта-не более 100 кв.м.

М 1:1000

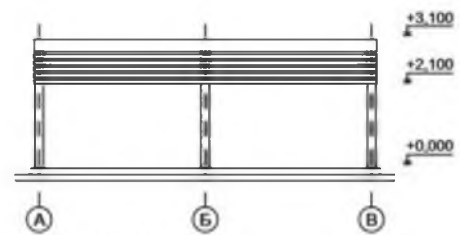
ЭСКИЗНЫЙ ПРОЕКТ ЛЕТНЕГО
ПРЕДПРИЯТИЯ БЫСТРОГО ОБСЛУЖИВАНИЯ 8x8 м
Вариант 1



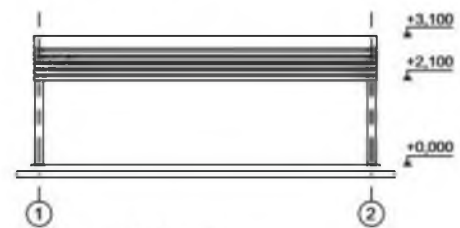
3D визуализация



План М 1:150



Фасад А-В М 1:150



Фасад 1-2 М 1:150

Конструктивное решение.

Рекомендуемые габариты объекта 8x8 м общей площадью не более 100 м².
Высота - 3100 мм.

**Шаг колонн и размер сечения балок рассчитываются индивидуально, исходя из необходимых размеров конструкции.*

Каркас.

Устройство основного несущего каркаса:

- колонны- брус сечением 150x150 мм;
- балки и ригели фундамента брус сечением 150x100 мм;
- тентовые прогоны 150x50 мм.

Основание.

Конструкции опираются на основание из деревянных ригелей фундамента, обшитых доской по боковым сторонам. Полы- террасная доска 100x20 мм укладывается на деревянные балки 200x50 мм.

Для регулирования уровня основания на месте использовать винтовые регулируемы опоры для колонн.

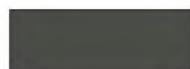
Покрытие.

Защита от осадков предусматривается устройством выдвижных маркизов, прикрепляемых к колоннам под тентовыми прогонами. Размеры маркизов уточняются по габаритам объекта.

Наружная отделка.

Все деревянные элементы окрашиваются матовой краской на эмалевой основе.

Рекомендуемые цвета окраски:



RAL 7022



RAL 7016



RAL 8019

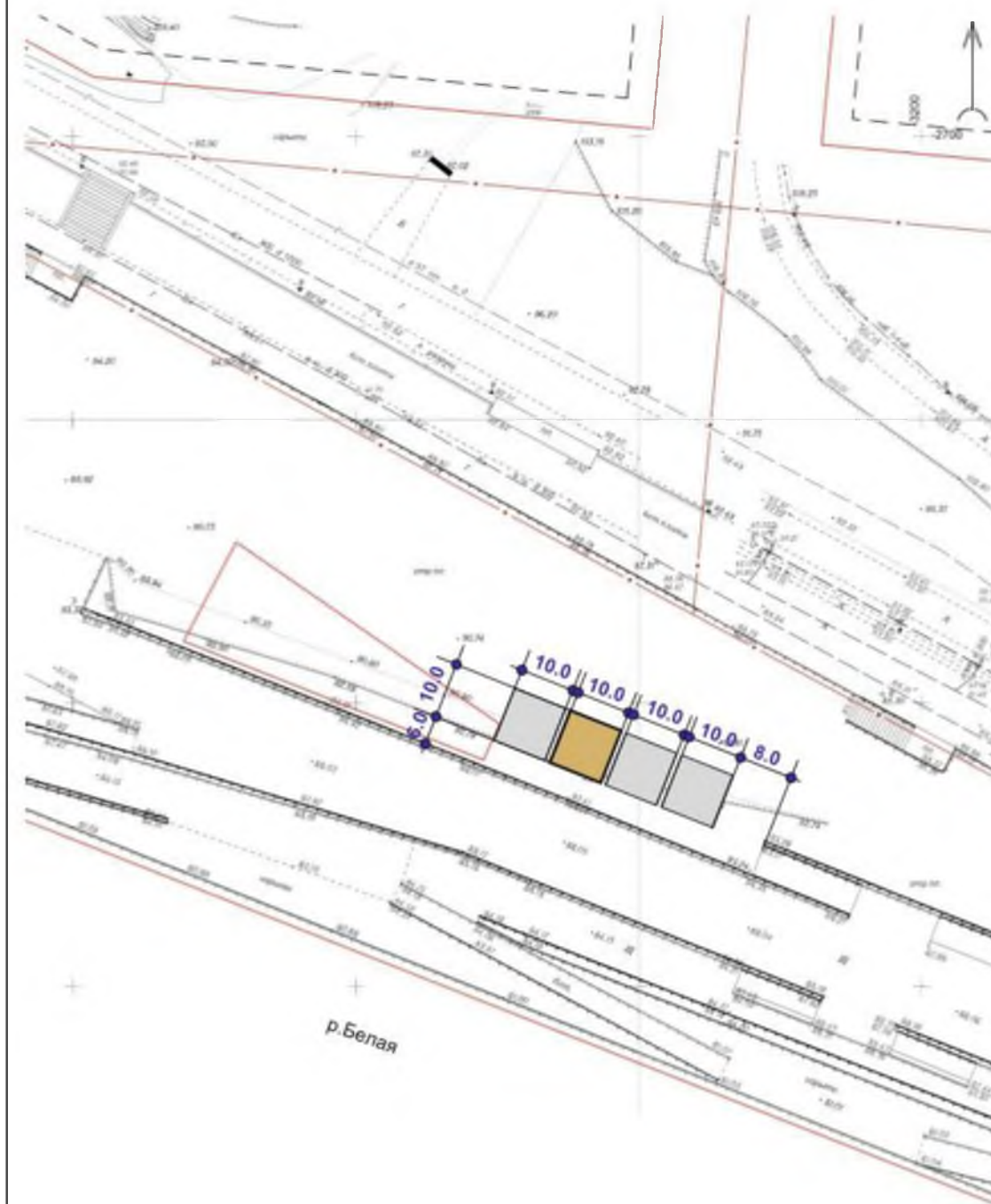
Ступени, покрытие пола - деревянная доска шириной 100 мм с обработкой антисептиком комплексного действия (гниение, противопожарная защита).

Благоустройство.

На колоннах допускается устройство навесных кашпо с живыми цветами.

**Все деревянные элементы должны быть обработаны антипиренами и антисептическими составами согласно ГОСТ 20022.2-2018*

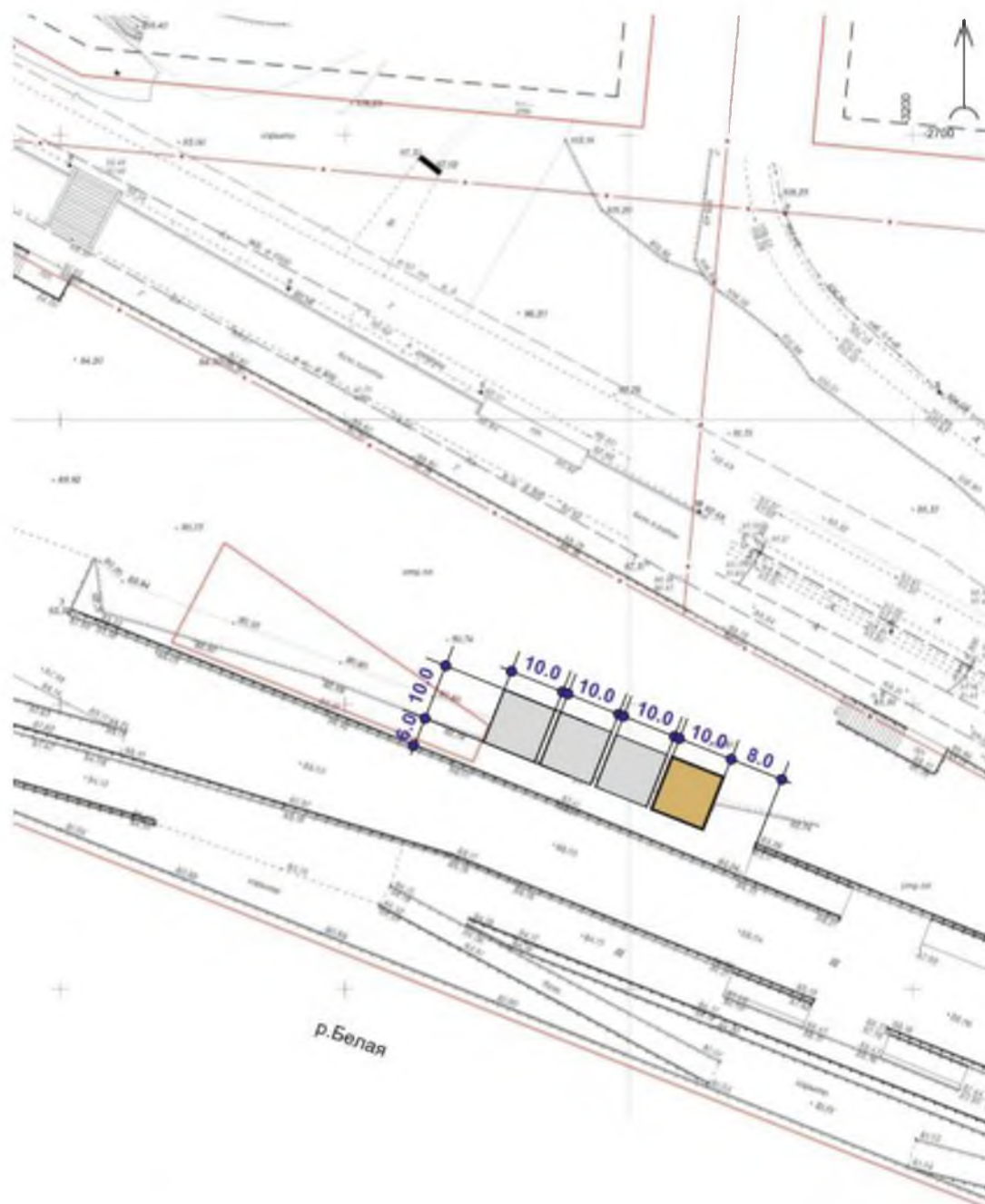
Летнее предприятие быстрого питания на Набережной р.Белая,
напротив ГБУ «Конгресс-холл» в Кировском районе г.Уфы



Площадь объекта- не более 100 кв.м.

М 1:1000

Летнее предприятие быстрого питания на Набережной р.Белая,
напротив ГБУ «Конгресс-холл» в Кировском районе г.Уфы



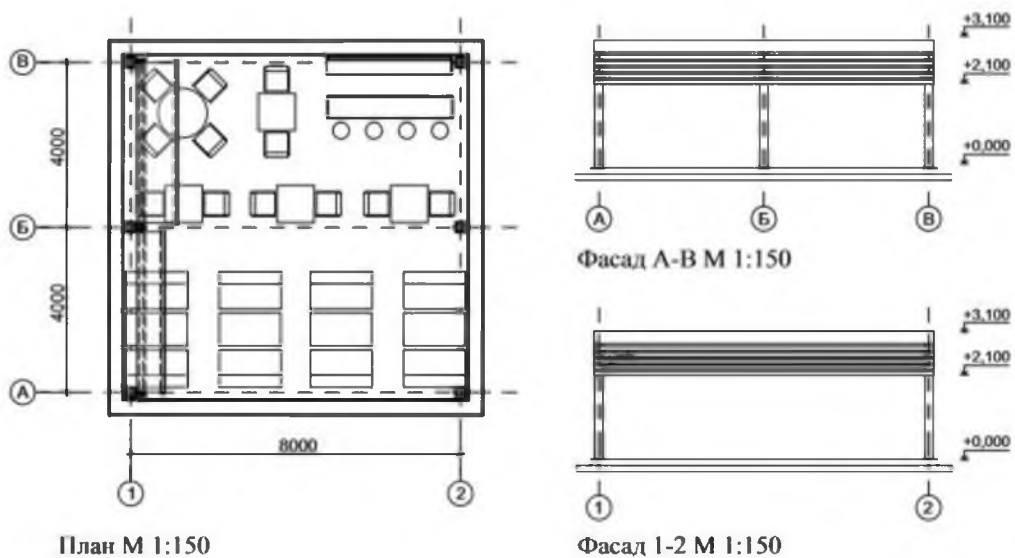
Площадь объекта- не более 100 кв.м.

М 1:1000

Эскизный проект летнего
предприятия быстрого обслуживания 8x8 м
Вариант 2



3D визуализация



Конструктивное решение.

Рекомендуемые габариты объекта 8x8 м общей площадью не более 100 м².
Высота - 3100 мм.

**Шаг колонн и размер сечения балок рассчитываются индивидуально, исходя из необходимых размеров конструкции.*

Каркас.

Устройство основного несущего каркаса:

- колонны- брус сечением 150x150 мм;
- балки и ригели фундамента брус сечением 150x100 мм;
- тентовые прогоны 150x50 мм.

Основание.

Конструкции опираются на основание из деревянных ригелей фундамента, обшитых доской по боковым сторонам. Полы- террасная доска 100x20 мм укладывается на деревянные балки 200x50 мм.

Для регулирования уровня основания на месте использовать винтовые регулируемы опоры для колонн.

Покрытие.

Защита от осадков предусматривается устройством выдвижных маркизов, прикрепляемых к колоннам под тентовыми прогонами. Размеры маркизов уточняются по габаритам объекта.

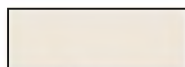
Наружная отделка.

Все деревянные элементы окрашиваются матовой краской на эмалевой основе.

Рекомендуемые цвета окраски:



RAL 9007



RAL 7016



RAL 8019

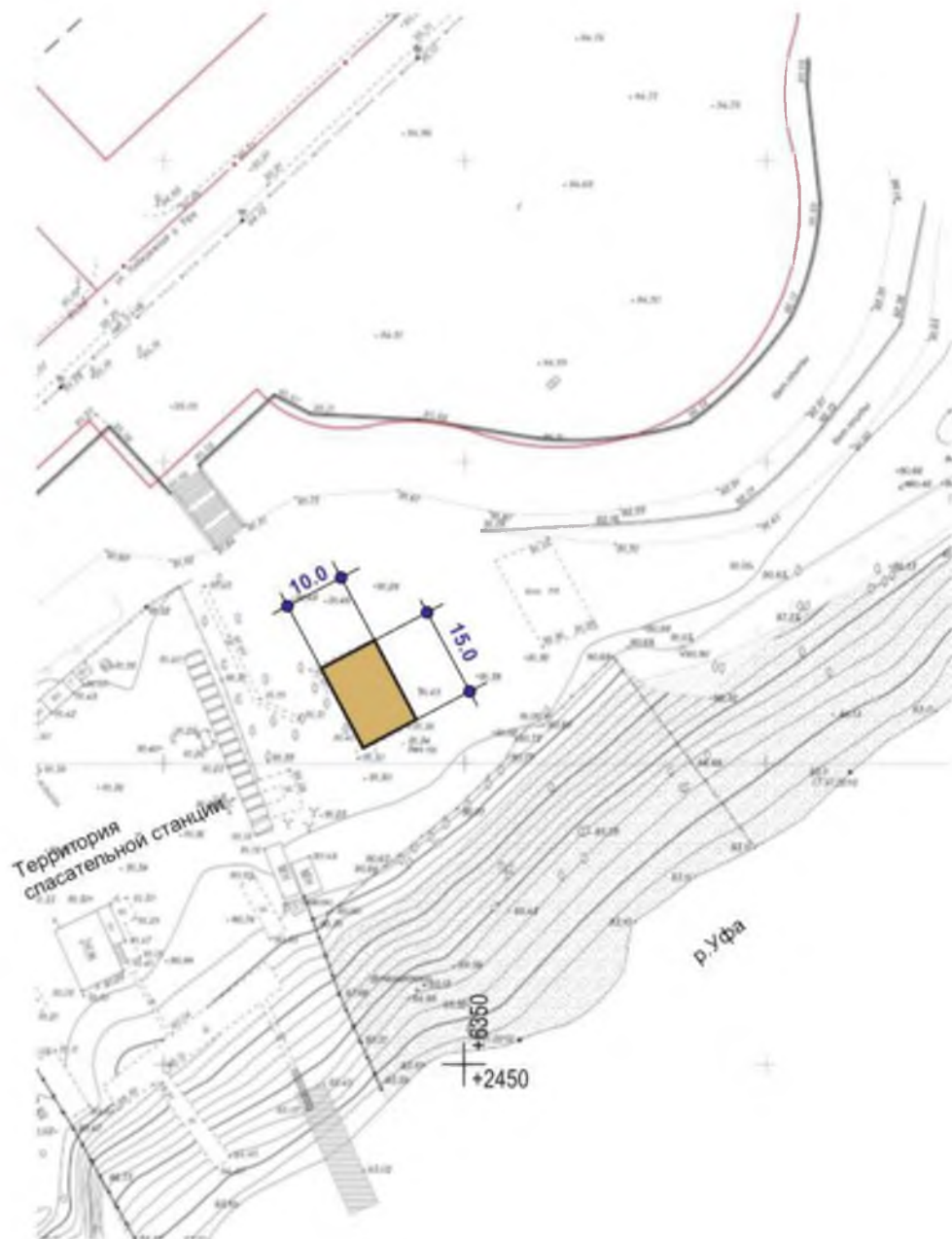
Ступени, покрытие пола - деревянная доска шириной 100 мм с обработкой антисептиком комплексного действия (гниение, противопожарная защита).

Благоустройство.

На колоннах допускается устройство навесных кашпо с живыми цветами.

**Все деревянные элементы должны быть обработаны антипиренами и антисептическими составами согласно ГОСТ 20022.2-2018*

Летнее предприятие быстрого питания по ул.Набережная р.Уфа, пляж «Сипайловское Сочи»
в Октябрьском районе г.Уфы



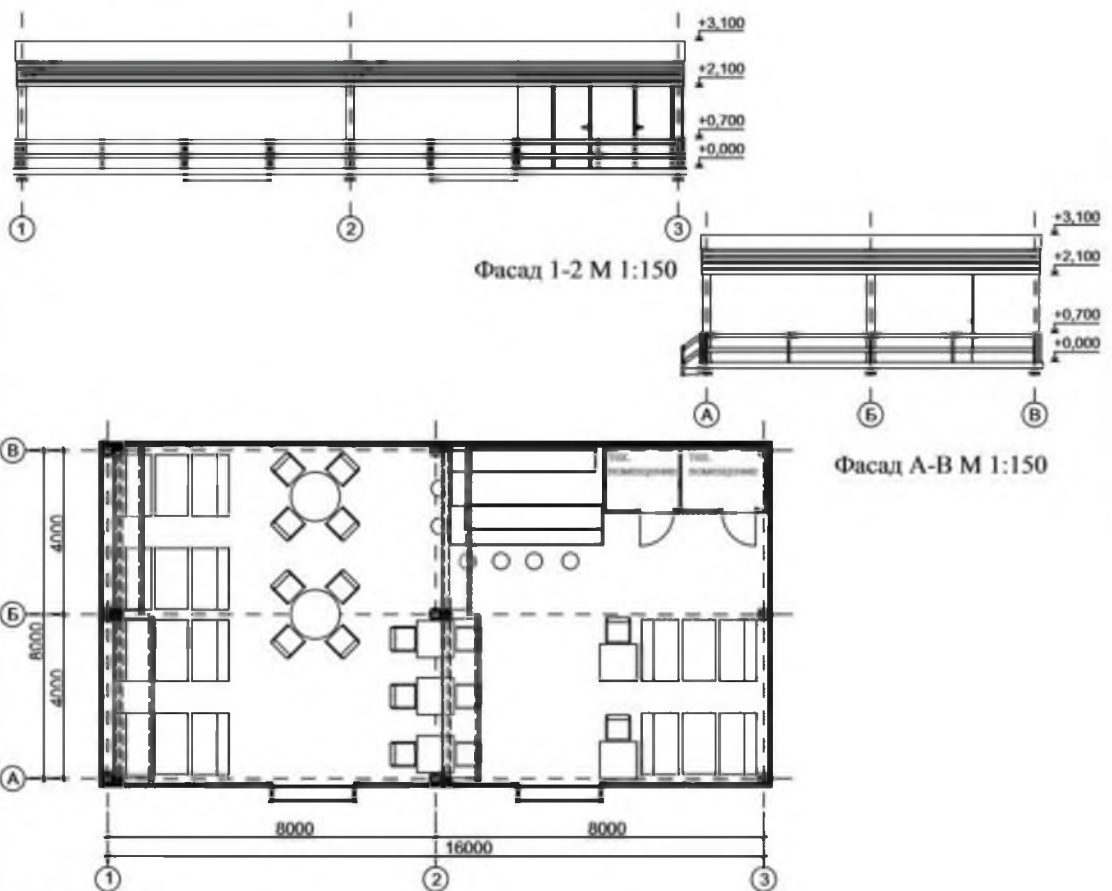
Площадь объекта- не более 150 кв.м.

М 1:1000

ЭСКИЗНЫЙ ПРОЕКТ ЛЕТНЕГО
ПРЕДПРИЯТИЯ БЫСТРОГО ОБСЛУЖИВАНИЯ 8x16 м
Вариант 1



3D визуализация



Конструктивное решение.

Рекомендуемые габариты объекта 8x16 м общей площадью не более 150 м².
Высота - 3100 мм.

**Шаг колонн и размер сечения балок рассчитываются индивидуально, исходя из необходимых размеров конструкции.*

Каркас.

Устройство основного несущего каркаса:

- колонны- брус сечением 150x150 мм;
- балки и ригели фундамента брус сечением 150x100 мм;
- теневые прогоны 150x50 мм.

Допускается устройство основного несущего каркаса из металлической трубы квадратного сечения 100x100 мм.

Также допускается устройство основного несущего каркаса из металлической трубы квадратного сечения 75x75 мм, закрытого деревянным коробом 100x100 мм.

Перегородки.

Перегородки технических помещений выполнить из доски 100x15мм по вертикальной или горизонтальной ориентации.

Основание.

Конструкции опираются на основание из деревянных ригелей фундамента, оббитых доской по боковым сторонам. Полы- террасная доска 100x20 мм укладывается на деревянные балки 200x50 мм.

Для регулирования уровня основания на месте использовать винтовые регулируемые опоры для колонн.

Ограждения

Стойки -деревянный брус 100x100 мм. Горизонтальные доски 200x10 мм

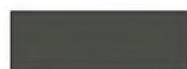
Покрытие.

Защита от осадков предусматривается устройством выдвижных маркизов, прикрепляемых к колоннам под теневыми прогонами. Размеры маркизов уточняются по табаритам объекта.

Наружная отделка.

Все деревянные элементы окрашиваются матовой краской на эмальной основе.

Рекомендуемые цвета окраски для вертикальных конструкций:



RAL 7022



RAL 7016

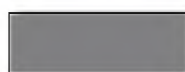


RAL 8019

Рекомендуемые цвета окраски для горизонтальных конструкций:



RAL 7031



RAL 7037



RAL 8039

Ступени, покрытие пола - деревянная доска шириной 100 мм с обработкой антисептиком комплексного действия (гниение, противопожарная защита).

Благоустройство.

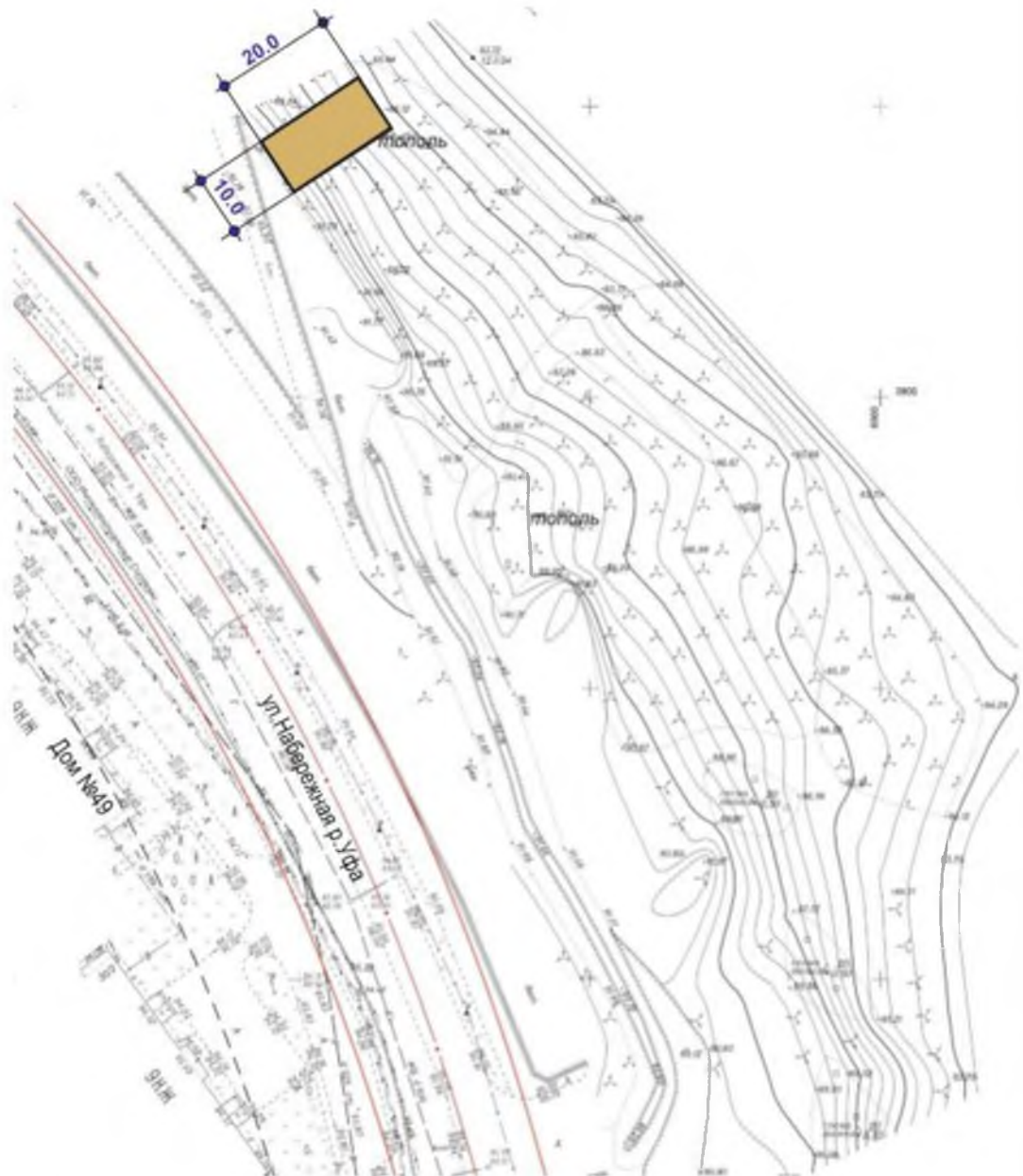
На колоннах и ограждениях допускается устройство навесных кашпо с живыми цветами.

**Все деревянные элементы должны быть обработаны антипиренами и антисептическими составами согласно ГОСТ 20022.2-2018*

Начальник отдела городского дизайна
МБУ «Центр городского дизайна» ГО г.Уфы

Кузнецов И.И.

Летнее предприятие быстрого питания по ул.Набережная р.Уфа,
в створе домов №№49,51 в Октябрьском районе г.Уфы



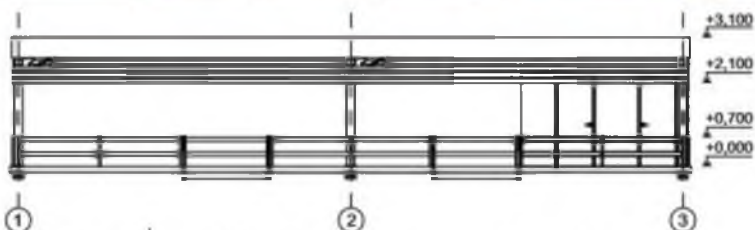
Площадь объекта- не более 200 кв.м.

М 1:1000

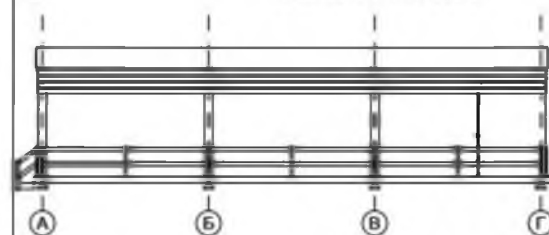
ЭСКИЗНЫЙ ПРОЕКТ ЛЕТНЕГО
ПРЕДПРИЯТИЯ БЫСТРОГО ОБСЛУЖИВАНИЯ 12x16 м
Вариант 1



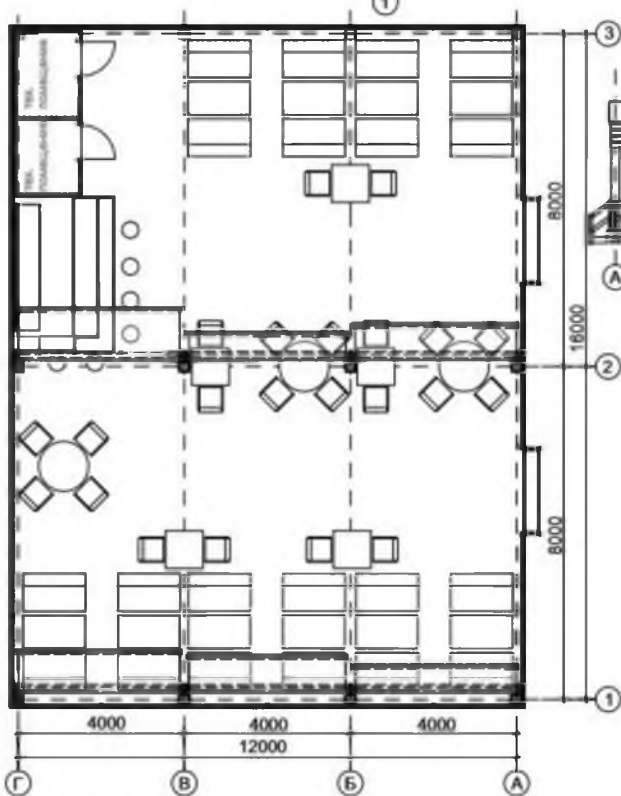
3D визуализация



Фасад 1-3 М 1:150



Фасад А-Г М 1:150



План М 1:150

Конструктивное решение.

Рекомендуемые габариты объекта 12x16 м общей площадью не более 200 м².
Высота - 3100 мм.

**Шаг колонн и размер сечения балок рассчитываются индивидуально, исходя из необходимых размеров конструкции.*

Каркас.

Устройство основного несущего каркаса:

- колонны- брус сечением 150х150 мм;
- балки и ригели фундамента брус сечением 150х100 мм;
- тентовые прогоны 150х50 мм.

Допускается устройство основного несущего каркаса из металлической трубы квадратного сечения 100х100 мм.

Также допускается устройство основного несущего каркаса из металлической трубы квадратного сечения 75х75 мм, закрытого деревянным коробом 100х100 мм.

Перегородки.

Перегородки технических помещений выполнять из доски 100х15мм по вертикальной или горизонтальной ориентации.

Основание.

Конструкции опираются на основание из деревянных ригелей фундамента, обшитых доской по боковым сторонам. Полы- террасная доска 100х20 мм укладывается на деревянные балки 200х50 мм.

Для регулирования уровня основания на месте использовать винтовые регулируемые опоры для колонн.

Ограждения

Стойки -деревянный брус 100х100 мм. Горизонтальные доски 200х10 мм.

Покрытие.

Защита от осадков предусматривается устройством выдвижных маркизов, прикрепляемых к колоннам под тентовыми прогонами. Размеры маркизов уточняются по габаритам объекта.

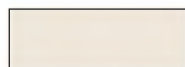
Наружная отделка.

Все деревянные элементы окрашиваются матовой краской на эмальной основе.

Рекомендуемые цвета окраски:



RAL 9007



RAL 7016



RAL 8019

Ступени, покрытие пола - деревянная доска шириной 100 мм с обработкой антисептиком комплексного действия (глиецине, противопожарная защита).

Благоустройство.

На колоннах и ограждениях допускается устройство навесных кашпо с живыми цветами.

**Все деревянные элементы должны быть обработаны антисептиками и антисептическими составами согласно ГОСТ 20022.2-2018*

Летнее предприятие быстрого питания по ул.Королева, напротив дома №30/2
в Октябрьском районе г.Уфы

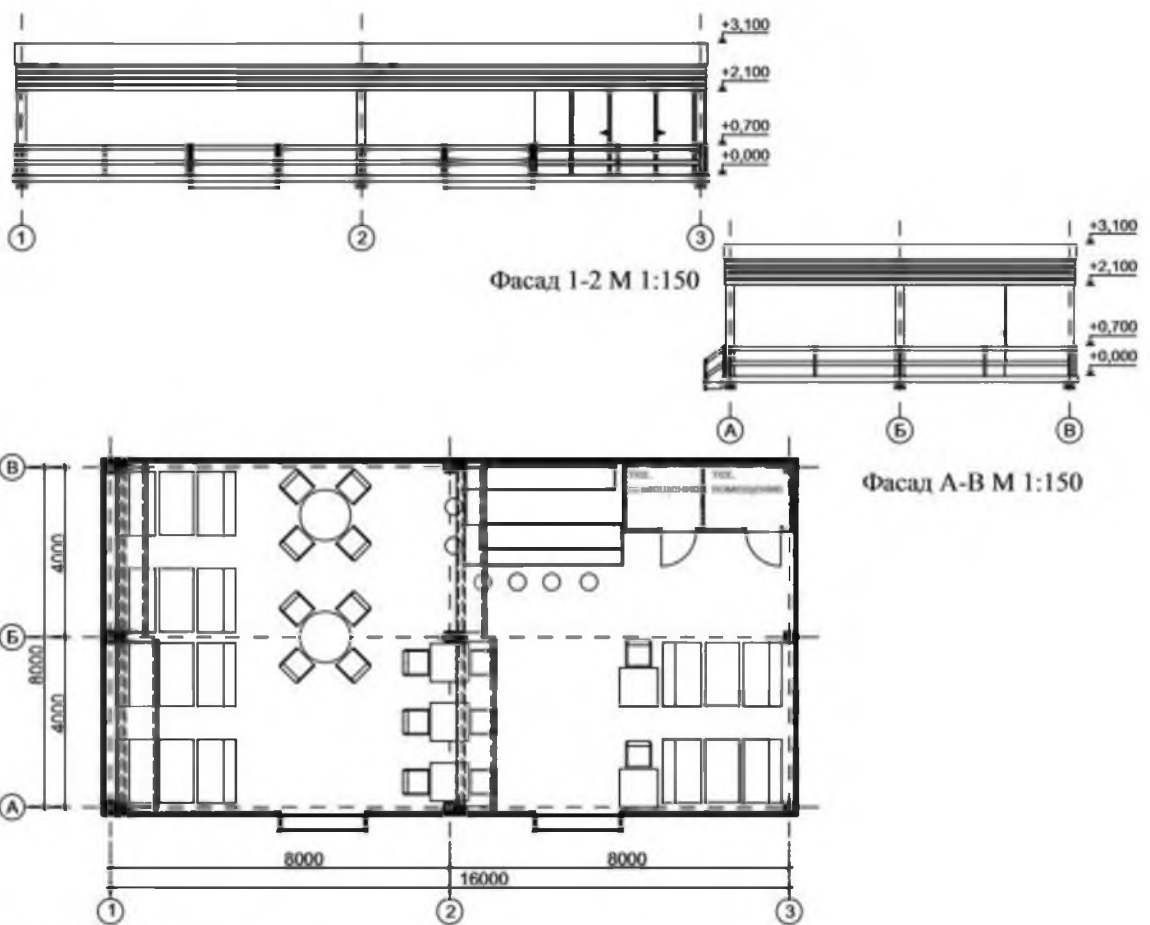


Площадь объекта - не более 150 кв.м.

М 1:1000



3D визуализация



Конструктивное решение.

Рекомендуемые габариты объекта 8x16 м общей площадью не более 150 м².
Высота - 3100 мм.

**Шаг колонн и размер сечения балок рассчитываются индивидуально, исходя из необходимых размеров конструкции.*

Каркас.

Устройство основного несущего каркаса:

- колонны- брус сечением 150х150 мм;
- балки и ригели фундамента брус сечением 150х100 мм;
- тентовые прогоны 150х50 мм.

Допускается устройство основного несущего каркаса из металлической трубы квадратного сечения 100х100 мм.

Также допускается устройство основного несущего каркаса из металлической трубы квадратного сечения 75х75 мм, закрытого деревянным коробом 100х100 мм.

Перегородки.

Перегородки технических помещений выполнить из доски 100х15мм по вертикальной или горизонтальной ориентации.

Основание.

Конструкции опираются на основание из деревянных ригелей фундамента, обшитых доской по боковым сторонам. Полы- террасная доска 100х20 мм укладывается на деревянные балки 200х50 мм.

Для регулирования уровня основания на месте использовать винтовые регулируемы опоры для колонн.

Ограждения

Стойки -деревянный брус 100х100 мм. Горизонтальные доски 200х10 мм.

Покрытие.

Защита от осадков предусматривается устройством выдвижных маркизов, прикрепляемых к колоннам под тентовыми прогонами. Размеры маркизов уточняются по габаритам объекта.

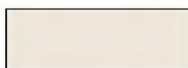
Наружная отделка.

Все деревянные элементы окрашиваются матовой краской на эмальной основе.

Рекомендуемые цвета окраски:



RAL 9007



RAL 7016



RAL 8019

Ступени, покрытие пола - деревянная доска шириной 100 мм с обработкой антисептиком комплексного действия (глисепис, противопожарная защита).

Благоустройство.

На колоннах и ограждениях допускается устройство навесных кашпо с живыми цветами.

**Все деревянные элементы должны быть обработаны антипиренами и антисептическими составами согласно ГОСТ 20022.2-2018*